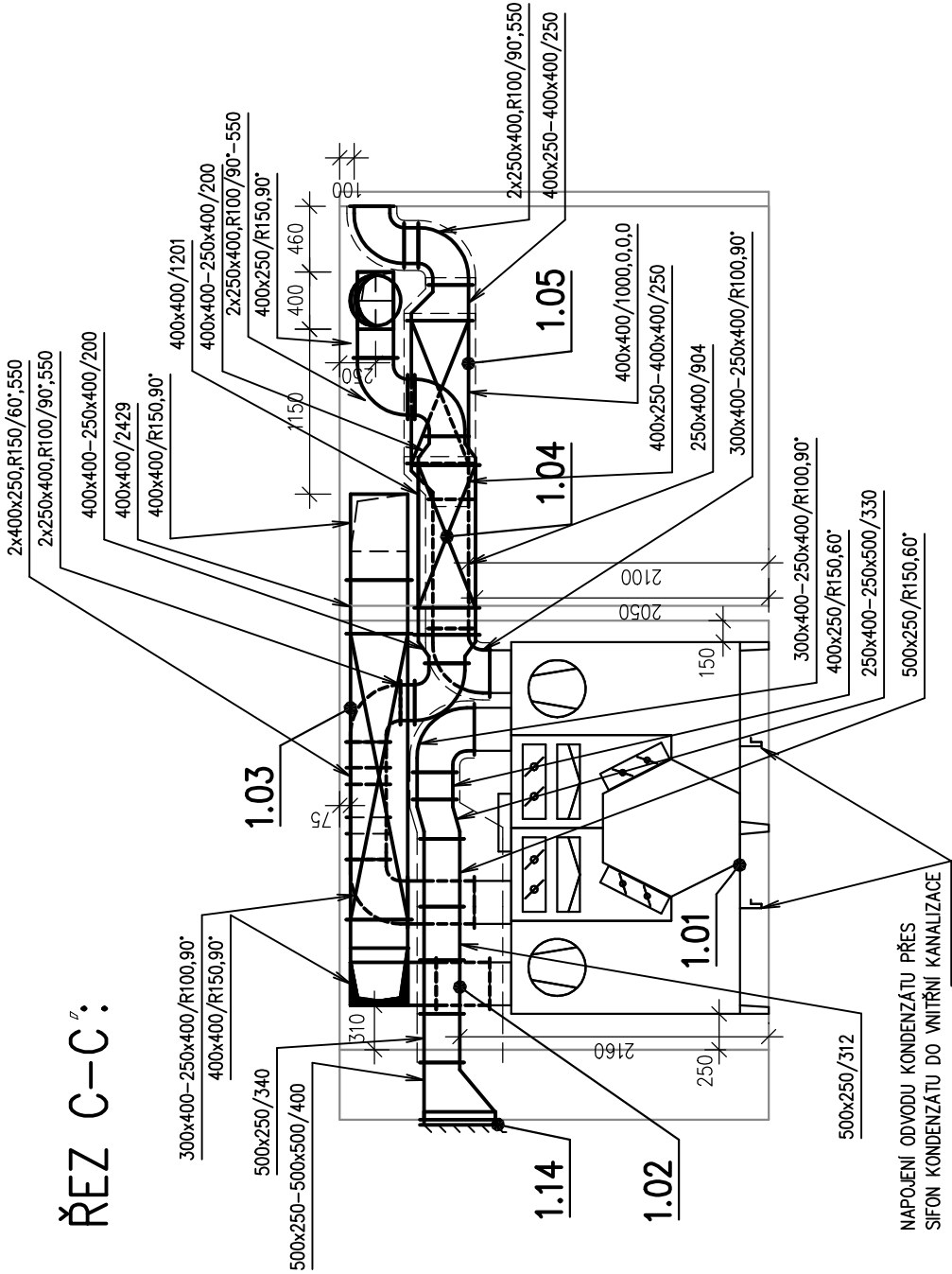
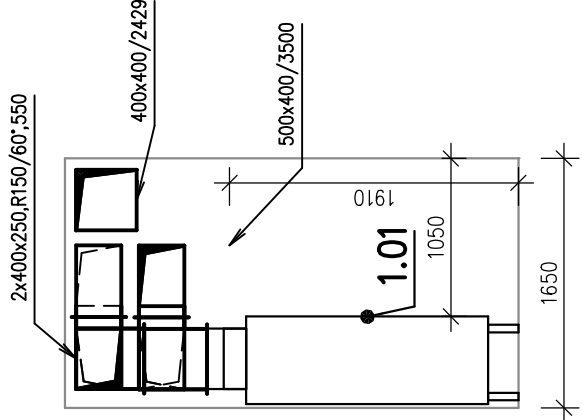


ŘEZ C–C:



ŘEZ D–D:



POZNÁMKY:

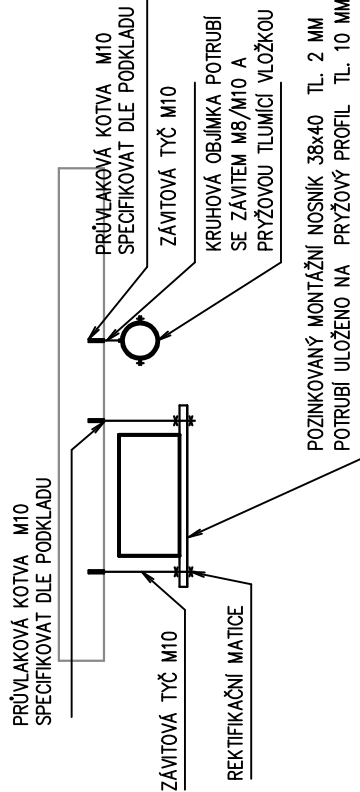
- ROZVODY VZT BUDOU PROVEDENY Z FEZN SPIRO KRUHOVÉHO POTRUBÍ NEBO ČTYŘHRANÉHO POTRUBÍ PŘÍSLUŠNÝCH ROZMĚRŮ – VIZ VÝKRES.
- ČTYŘHRANNÉ POTRUBÍ BUDE SPOJOVÁNO PŘÍRUBAMI S VLOŽENÝMI PRYŽOVÝMI TĚSNÍCIMI PÁSKAMI.
- SPOJE KRUHOVÉHO SPIRO POTRUBÍ BUDOU PROVEDENY POMOCÍ VNITŘNÍCH A VNĚJŠÍCH SPOJEK, NÝTOVÁNY A PŘELEPENY HLINÍKOVOU TĚSNÍCÍ PÁSKOU.
- OTVORY DO POTRUBÍ (NAPŘ. PRO VÝUSTKY) BUDOU VYSTŘIŽENY PŘÍ MONTÁŽÍ.
- POTRUBÍ BUDOU VEDENA VOLNĚ S OHLEDEM NA OKOLNÍ KONSTRUKCE A TRASY STÁVAJÍCÍCH INSTALACÍ, PŘEDNOSTNĚ S HORNÍ HRANOU POTRUBÍ 75–175 MM POD STROPEM.
- POTRUBÍ A VZT ZAŘÍZENÍ V INTERIÉRU BUDOU OSAZENY NA ZÁVĚSECH S REKTIKOVATELNOU VÝŠKOU VIZ DETAIL KOTVENÍ. VZDÁLENOST ZÁVĚSŮ NEBO PODPĚR NA TRASE POTRUBÍ MAX. 2M.
- VZT JEDNOTKA 1.01 BUDOU PRUŽNĚ ULOŽENY NA NOSNOU KONSTRUKCI PODLAHY DLE POŽADAVKŮ VÝROBCE ZAŘÍZENÍ .
- TYP KOTEVNÍCH PROSTŘEDKŮ BUDE STANOVEN S OHLEDEM NA VLASTNOSTI PODKLADU.
- ÚNOSNOST BUDE OVĚŘENA VÝTAŽNÝMI ZKOUŠKAMI.
- VŠECHNY KOVOVÉ ČÁSTI VZT ZAŘÍZENÍ A POTRUBÍ BUDOU OPATŘENY OCHRANNÝM POSPOJOVÁNÍM.
- POTRUBÍ PROCHÁZEJÍCÍ KONSTRUKCI ZDI NEBO STROPŮ BUDE V MÍSTĚ PROSTUPU PRUŽNĚ ODDILATOVÁNO A PROSTUP BUDE UTĚSNĚN HMOTOU ALESPŮŇ STEJNÉHO STUPNĚ HOŘLAVOSTI JAKO KONSTRUKCE, KTEROU POTRUBÍ PROSTUPUJE.
- VEŠKERÁ ZAŘÍZENÍ BUDOU OSAZENÁ DLE MONTÁŽNÍCH NÁVODŮ VÝROBCŮ.
- DISTRIBUCE VZDUCHU BUDE PROVEDENA TALÍŘOVÝMI VENTILY, JEDNOŘADÝMI A DVOUŘADÝMI VÝUSTKAMI DO POTRUBÍ.
- POTRUBÍ VEDENÉ DO EXTERIÉRU (SÁNÍ ČERSTVÉHO VZDUCHU A ODVOD ODPADNÍHO) BUDE OPATŘENO IZOLACÍ Z MW. TL. MIN. 50 mm S HLINÍKOVOU PAROZÁBRANOU
- OTVORY SÁNÍ A ODVODU VZDUCHU BUDOU OPATŘENY MŘÍŽKOU PROTI VNIKU DROBNÝCH ŽIVOČICHŮ.
- PŘESNOU POLOHU, ZAŘÍZENÍ, POTRUBÍ A DISTRIBUČNÍCH PRVKŮ JE NUTNÉ OVĚŘIT BĚHEM REALIZACE A KOORDINOVAT S OSTATNÍMI PROFESEMI.
- ODVOD KONDENZÁTU Z JEDNOTKY 1.01 A POTRUBNÍHO ROZVODU ODPADNÍHO VZDUCHU BUDE SVEDEN PŘES PROTIZÁPACHOVÉ UZÁVĚRY DO VNITŘNÍ KANALIZACE

ATELIER DEK

Využití alternativní energie v rámci Zateplení MŠ U Stadionu, Česká Třebová U Stadionu 602, 560 02 Česká Třebová

<div>DEK</div>		projektant: DEKPROJEKT s. r. o. Tiskařská 10/257, 108 00 tel: 234 054 284 fax: 234 054 291		objednatel: Město Česká Třebová Staré náměstí 78 560 02, Česká Třebová	
stupeň dokumentace: Projektová dokumentace pro provedení stavby		část dokumentace: D.1.4.1 Technika prostředí staveb - VZT		obsah výkresu: Řez strojovnou VZT, C-Č, D-D	
vypracoval: Ing. Michal Třeška		zodpovědný projektant: Ing. Radek Dědina		paré:	
kontroloval: Ing. Radek dědina		číslo výkresu: D.1.4.1.02			
Pořadové číslo v deníku autorizované osoby: 133					
formát: 2x A4		datum: leden 2020		měřítko: 1:50 č. zakázky: 2020-001058-MT	

DETAIL KOTVENÍ POTRUBÍ 1:50



LEGENDA:

	SÁNÍ ČERSTVÉHO VZDCUHU		POTRUBÍ Fe, Zn. ČTYŘHRANNÉ
	ODTAH ODPADNÍHO VZDUCHU		POTRUBÍ Fe, Zn. KRUHOVÉ – SPIRO
	PŘÍVOD VZDUCHU		VÝUSTKA POTRUBNÍ S DVOUŘADOU MŘÍŽKOU
	ODVOD VZDUCHU		TALÍŘOVÝ VENTIL KOVOVÝ
	PŘETOK VZDUCHU		TLUMIČ HLUKU
	TEPELNÁ IZOLACE MW tl. 40 MM		PROTIDEŠŤOVÁ ŽALUZIE
	PROTIPOŽÁRNÍ IZOLACE MW tl. 60 MM EI. 45		DVEŘNÍ/STĚNOVÁ VĚTRACÍ MŘÍŽKA